

*Денежная компенсация гражданам, страдающим нейросенсорной (сенсоневральной) тугоухостью 4 степени или глухотой, которым установлен кохлеарный имплант (далее-денежная компенсация)*

Денежная компенсация предоставляется ежегодно, без учета критериев нуждаемости. Размер денежной компенсации составляет 60 тысяч рублей, но не более фактически затраченных средств на указанные цели.

Право на ее получение предоставляется инвалидам и детям-инвалидам, страдающим нейросенсорной (сенсоневральной) тугоухостью 4 степени или глухотой, которым установлен кохлеарный имплант, постоянно проживающим на территории Воронежской области и имеющим гражданство Российской Федерации.

Для получения денежной компенсации необходимо обратиться в казенное учреждение Воронежской области «Управление социальной защиты населения» районов (городских округов) Воронежской области по месту жительства с заявлением о предоставлении денежной компенсации.

При себе иметь паспорт или иной документ, удостоверяющий личность.

К заявлению прилагаются следующие документы:

а) индивидуальная программа реабилитации или абилитации лица, которому установлен кохлеарный имплант, выданная федеральным учреждением медико-социальной экспертизы;

б) выписной эпикриз из медицинской карты об установке кохлеарного импланта;

в) платежные документы, подтверждающие фактические расходы на приобретение изделий, а также на ремонт внешней части системы кохлеарной имплантации и связанные с их доставкой не ранее 2023 года;

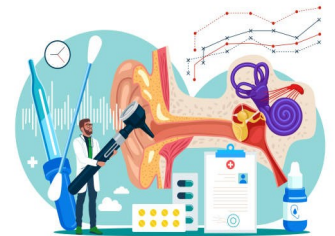
г) документ, подтверждающий совместное проживание заявителя и ребенка-инвалида в Воронежской области.

Все остальные сведения получают в порядке межведомственного и внутриведомственного взаимодействия.

Срок принятия решения в течение 10 рабочих дней (может быть продлен) со дня регистрации заявления.

Выплата денежной компенсации осуществляется на счет заявителя, предусматривающий осуществление операций с использованием платежных карт национальной платежной системы МИР.

Согласно действующему законодательству **компенсируются затраты** на замену внешнего блока речевого процессора, приборов и бркетов для сушки, микрофонов и их защиты, кабелей, заушных крючков и рожков, крышек, магнитов, катушек, пультов дистанционного управления, элементов питания (аккумуляторов, батареек), беспроводных передатчиков, аксессуаров и наборов для плавания (водонепроницаемых чехлов), а также стоимость ремонта внешней части системы кохлеарной имплантации и расходов, связанных с их доставкой.



**По всем интересующим вопросам обращаться по тел. 212-68-87 (горячая линия).**